



大学におけるインクルーシブな教育研究環境の実現 Inclusive design of university environment in research and education

排除のないインクルーシブな社会を実現するための研究

本事業では、誰ひとり取り残さないインクルーシブな教育研究環境の実現に向けて、障害等の様々な困難を持つ当事者ならではの視点を研究コミュニティにもたらす「当事者研究」と、当事者が中心となって行う「アクセス可能な教育研究環境の構築」を、熊谷晋一郎准教授（当事者研究分野）とともに進めています。

デザインの過程で、マイノリティが十分に参加していない財やサービスは、必ずしも当事者ニーズに応えたものではありません。そのような中、1970年代から共同創造（co-production）という概念が注目され始めました。さらに、大学などでの知識の生産過程においても、「研究の共同創造」という概念のもとに推進されています。しかし共同創造を実現する具体的な方法は未整備で、障害者がアクセス可能な環境も実現していないために、未だに当事者の参画は不十分です。

こうした障壁を乗り越え、共同創造に向かうインクルーシブな研究コミュニティを実現する取り組みとして、2001年に日本で生まれた「当事者研究」に注目し、その方法を伝達可能なプログラムとしたうえで、当事者コミュニティ、大学、企業、行政機関に実装します。さらに、主に理工系分野における、障害学生や障害教員にとってアクセシブルな教育研究環境を整備するために、バリアフリーのためのガイドや実験室のアクセスについて、バリアフリー支援室や環境安全センターと協力し、当事者が中心となって取り組みます。

Our research aims to achieve inclusive and not-exclusive society

No one left behind: making research and educational environment accessible to people with any kind of abilities. Collaboration with Associate Professor Shin-ichiro Kumagaya (Tojisha-Kenkyu Laboratory), Inclusive design laboratory project works on a couple of research topics: (1) Tojisha-Kenkyu as an approach to provide research insight from people with disability or difficulty, and (2) inclusive design of accessible environment for scientific research and education.

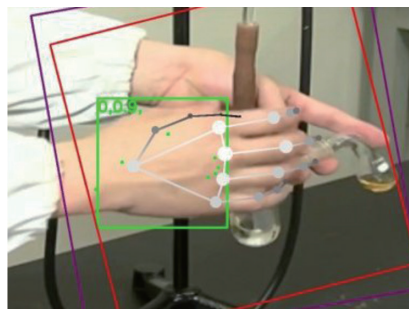
When significant minority are not involved in design process, the product or service does not always meet the needs of users. Within this context, the concept of co-production has started to gain attention in the seventies. Co-production is used in research activity in academia (Hickey et al., 2018 Nature). Although the concept becomes generally accepted, the methodology is under development and participation of users is simply a formality in most cases.

To handle this methodological difficulty, we work on “Tojisha-Kenkyu”, which is originated in Japan, as approach to promote inclusive environment for research and education. We develop a training program which makes this approach available to Tojisha-community, university, enterprise, and governmental organization.

We also work on construction of inclusive science education environment for students and researchers with disabilities in the university. To achieve this goal, we implement a guideline and design an accessible laboratory for science education.



1 実験室動作の支援
Accommodation in the Lab



2 実験室動作の分析
Analysis of laboratory work



3 バーチャル実験室
Virtual laboratory



准教授
並木 重宏
Shigehiro NAMIKI, Associate Professor
専門分野：生物学
Specialized field : Biology
E-mail : namiki@rcast.u-tokyo.ac.jp

工藤 怜之 特任助教
Satoshi KUDO
Project Research Associate